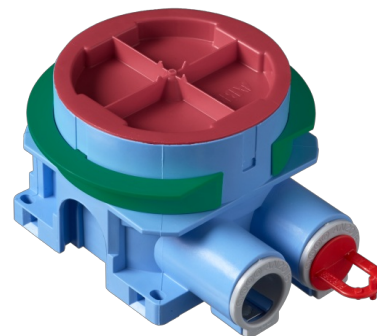


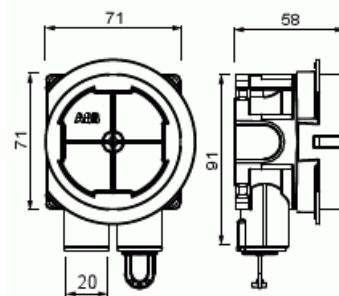
Kojerasia

Kojerasia, seinämäpaksuus 12-40 mm

Tyyppi: AU60.10**Snro:** 1152360**Tuotekoodi:** 2TKA00004282**GTIN:** 6438199008165

Rasiassa on kiertyvä ja ja portaattomasti säätävä asennusrenkas. Rasian mukana toimitettavaa vihreää soviterringasta käytetään yksilevyisessä seinässä. Renkas poistetaan, kun seinän vahvuus on kaksi levyä. Jos seinärakenteessa on kolme kipsilevyä, käytetään lisäksi korkeussäädettävää asennusrenkasta. Asennusrenkasta voidaan kallistaa 0-4°

Kojerasiassa on kaksi valmiiksi avattua kiintonysää; toinen on tulpattu irtotulpalla, ja toinen on avonainen (molemmat varustettu pienennysnysällä Ø 20/16 mm). Lisäksi neljä avattavaa aihiota sivuilla ja kaksi pohjassa. Ruuvien etäisyys c/c 60 mm. Valmistettu halogeenittomasta materiaalista (IEC/61249-2-21) ja täyttää hehkulankatestin vaatimukset standardin IEC/EN60670: 2005 (850 °C) mukaan.



Tekniset tiedot

Sähkösuureet

Nimellisjännite: 400 V

Lämpöolosuhteet

Käyttölämpötila: -25 ... 60 °C

Mitat

Muoviputkelle:	Ø16/20mm
----------------	----------

Pakkaus

Paketti:	80
Yksikkö:	kpl

ETIM Data

Asennustapa:	muu
Muoto:	pyöreä
Rakennetyyppi:	liitäntärasia (pyöreä/neliö)
Malli / Tyyppi:	yksittäinen
Pyörivä rengas:	Kyllä
Yhteenkytkettävissä:	Kyllä
Varusteena:	ei ole
Halkaisija:	71 mm
Pituus:	71 mm
Leveys:	71 mm
Syvyys:	71 mm
Sisäsyvyys:	54 mm
Sähkölaitteiden lukumäärä:	1
Kiinnitystapa:	ruuvi
Ruuveilla:	Kyllä
Murrettava läpivienti:	Kyllä
Kalvoläpivienti:	Ei
Nysäläpivienti:	Kyllä
Porrasläpivienti:	Ei
Sopii putken halkaisijalle:	16/20 mm
Putken lukitus:	Kyllä
Lukitusmahdollisuus:	Ei
Läpivienti takana:	Kyllä
Läpivientien lukumäärä:	9
Kiintonsien lukumäärä:	2

Tuotekortti

Kojerasia, seinämäpaksuus 12-40 mm



Materiaali:	muovi
Halogeeniton:	Kyllä
Pinnan suojaus:	käsittelemätön
Väri:	sininen
Kotelointiluokka (IP):	IP3X
Kannen muoto:	rakenteen suojakansi
Läpinäkyvä kansi:	Ei
Suojavaruste:	napsautettava
Sinetöitävissä:	Ei
Suojauksella:	Ei
Tuulenpitävä:	Ei
Kiinteät kiinnikkeet:	Ei
Valaisinkoukku:	Ei
Erityiskäyttö:	ei ole