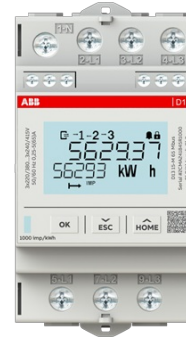


Energiamittari DIN

Energiamittari 3-vaiheinen, suora 65A, MID, tarkkusluokka B, 4-tariffi, 1DI, 1DO, 3-DIN modulia, M-bus



Tyyppi: D13 15-M 65 Mbus

Snro: 6719077

Tuotetunnus: 2CMA241845R1000

GTIN: 8012542636359

IP20

Sähkön kulutusmittari 3-vaiheinen, 65 A, 400 VAC, suorakytketty, tarkkuusluokka B (1), MID, kaksisuuntainen mittaus. Lois- ja näennäisenergiamittaus, tarkkuusluokka 2. 4-tariffimittaus. 1-tulo ja 1-lähtö, max 40 VDC (pulssi-/hälytyslähtö). Instrumenttiarvot: teho, jännite, virta, taajuus, tehokerroin ja cosphi. 3 DIN modulia. Käyttölämpötila -40...+70 °C. M-bus.

Tekniset tiedot

ETIM Data

Mittarin tyyppi:	elektroninen
Mitoitusvirta (In):	65 A
Maksimivirta (Imax):	65 A
Taajuus:	50...60 Hz
Energiankulutus:	0.82 W
Tarkkuusluokka:	B
Napaisuus:	4-johdin
Malli / Tyyppi:	suoramittaus
Tariffityyppi:	monitariffi

Tuotekortti

Energiamittari 3-vaiheinen, suora 65A, MID, tarkkusluokka B, 4-tariffi, 1DI, 1DO, 3-DIN modulia, M-bus



Tariffin ohjaus:	sisäinen/ulkoinen
Hyväksyntä:	mittalaitedirektiivi
Pulssilähtö:	sähköinen
Pulssin tyyppi:	S0
Ilmaisun muoto:	digitaalinen
Asennustapa:	DIN-kiskosovitin
Leveys (moduulipaikkojen määrä):	3
Leveys:	52.5 mm
Syvyys:	65 mm
Korkeus:	97 mm
Väyläliitäntä:	muu
Lukituskoodi:	Kyllä
Numeroiden lukumäärä (laskuri):	7
Kotelointiluokka (IP):	IP20