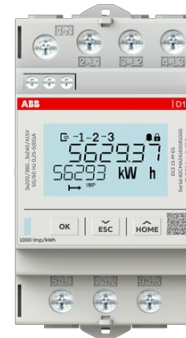


Energiamittari DIN

Energiamittari 3-vaiheinen, suora 65A, MID, tarkkuusluokka B, 4-tariffi, 1DI, 1DO, 3-DIN moduulia



Tyyppi: D13-15-M-65

Snro: 6719075

Tuotekoodi: 2CMA241695R1000

GTIN: 8012542635956

IP20

Sähkön kulutusmittari 3-vaiheinen, 65 A, 400 VAC, suorakytketty, tarkkuusluokka B (lk.1), MID-hyväksytty, kaksisuuntainen mittaus. Loisenergianmittaus, tarkkuusluokka 2. 4-tariffimittaus. 1-tulo ja 1-lähtö, max 40 VDC (pulssi-/hälytyslähtö). Muut sähkösuureet: tehot, jännite, virta, taajuus, tehokerroin ja cosphi. 3 DIN moduulia. Käyttölämpötila -40...+70 °C.

Tekniset tiedot

ETIM Data

Mittarin tyyppi:	elektroninen
Mitoitusvirta (In):	65 A
Maksimivirta (Imax):	65 A
Taajuus:	50...60 Hz
Energiankulutus:	0.82 W
Tarkkuusluokka:	B
Napaisuus:	4-johdin
Malli / Tyyppi:	suoramittaus
Tariffityyppi:	monitariffi

Tuotekortti

Energiamittari 3-vaiheinen, suora 65A, MID, tarkkuusluokka B, 4-tariffi, 1DI, 1DO, 3-DIN moduulia



Tariffin ohjaus:	sisäinen/ulkoinen
Hyväksyntä:	mittalaitedirektiivi
Pulssilähtö:	sähköinen
Pulssin tyyppi:	S0
Ilmaisun muoto:	digitaalinen
Asennustapa:	DIN-kiskosovitin
Leveys (moduulipaikkojen määrä):	3
Leveys:	52.5 mm
Syvyys:	65 mm
Korkeus:	97 mm
Väyläliitäntä:	muu
Lukituskoodi:	Kyllä
Numeroiden lukumäärä (laskuri):	7
Kotelointiluokka (IP):	IP20