

Läsnäolotunnistin

Läsnäolotunnistin 360 Corridor,
Bluetooth, DALI, master, valkoinen

Tyyppi: 6819/55-24-500

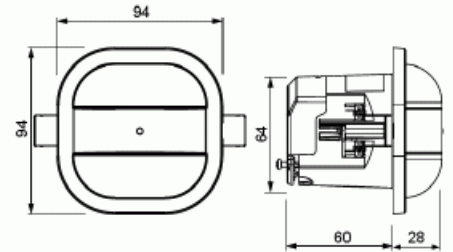
Snro: 2619391

Tuotetunnus: 2CKA006800A2749

GTIN: 4011395217726



Master DALI -läsnäolotunnistin. DALI-käyttölaitteiden säätö ja kytkentä, jotka riippuvat kirkkaudesta ja liikkumisesta. DALI-lähetystoiminnolle (keskusviesti). Tarvitaan tarvittava jännite lisä DALI-käyttöyksiköille ja ohjaimille. Sopii jopa 45 DALI-käyttölaitteeseen. Lisäkytkentäteho lämmityksen, ilmastoinnin ja ilmanvaihdon aktivoimiseksi tai lisäkuormien (esim. Paneelien) kytkemiseksi. Kokoonpano on mahdollista aina DALI-käyttölaitteiden täydellisen deaktivoinnin jälkeen. Käyttö ja ohjelmointi ABB watchdog remote control App:n avulla (Bluetooth). Suorakaiteenmuotoinen tunnistusalue: poikittaissuunnassa 30 x 3 m ja kohti tunnistinta 20 x 3 m (asennuskorkeus 3 m). Havaitsemisalueen laajentaminen: Master -Slave yhdistelmällä. Linssin korkeus 27 mm. Puoliautomaattiseen, mukavuus ja täysautomaattiseen toiminnot. Sivuohjain mahdollisuus painikkeilla. Jatkuva päällä/pois toiminto jopa 8 h, voidaan aktivoida painikkeilla laajennusyksikön avulla. Aikaohjattu perusvalotustoiminto. Kaksivaiheinen automaattinen sammuttaminen (EnEV / EN 15232 mukaan). Ajanohjattu yöilmanpoistotoiminto. Valittavalla läsnäolon simuloinnilla ei-läsnäoloa. Integroitu tallennus ON-jaksolla (energiankulutus). Kirkkauden itsenäinen testitila havaintovyöhykkeen arvioimiseksi. Kirkkauden kytkentäkynnyksen opettamistoiminto. Tunnistustilan näyttötilassa. Kattoasennus jousilla ja kiinnityskynsillä (kiertymisen esto). Säätöelementit etureunassa. Havainnoititiheys: 72 sektoria, joissa on 640 kytkentäsegmenttiä. Etusivulla olevat säätöelementit. Valvontatiheys: 92 sektoria, joissa on 368 kytkentäsegmenttiä. Yksittäisten antureiden herkkyyden yksilöllinen deaktivointi ja säätö mahdollista. Katkaisuviive: n. 1 minuutti. - 30 min., säädettävä. Soveltuu alakatoille 9-25 mm. Asennusaukon koko Ø 68



mm.

Tekniset tiedot

Pakkaus

Paketti:	1
----------	---

ETIM Data

Malli / Typpi:	läsnäolotunnistin
Anturin tyyppi:	passiivinen infrapuna
DALI-liitännällä:	Kyllä
Vakiovalosäätö:	Kyllä
HVAC-ohjaus:	Kyllä
Pakotettu päällekykentä:	Kyllä
Pakotettu poiskytkentä:	Kyllä
Eläintunnistus:	Ei
Aliryömintäsuojaus:	Kyllä
Ketjutettava:	Kyllä
Optimaalinen asennuskorkeus:	2 m
Porraskäytävän valvonta:	Kyllä
Vaihevalintakytkin:	Ei
Tunnistusalueen maksimileveys:	1.5 m
Tunnistusalueen maksimipituus:	15 m
Soveltuu langattomaksi lähettimeksi:	Ei
Kaukokäyttö:	Kyllä
Kauko-ohjaus:	Ei
Vastearvon herkkyyden säätö:	Kyllä
Valoisuuden raja-arvo säädettävissä:	Kyllä
Merkintantoyksiköllä:	Ei
Opetustoiminto valoisuuden raja-arvolle:	Ei
Himmennystoiminto valonsäädinrungolla:	Kyllä
Asennustapa:	muu
Kattoasennus:	Kyllä

Seinäasennus:	Ei
Materiaalin laatu:	kestomuovi
Halogeeniton:	Kyllä
Pinnan suojaus:	käsittelemätön
Pintamateriaali:	matta
Antibakteerinen käsittely:	Ei
Väri:	valkoinen
RAL-numero (vastaava):	9016
Läpinäkyvä:	Ei
Kotelointiluokka (IP):	IP40
Jännitetyyppi:	AC
Taajuus:	50...60 Hz
Nimellisjännitealue:	230 V
Vähimmäispäällöoloaika:	60 s
Enimmäistyösykli:	30 min
Vaakasuuntainen havainnointikulma:	90...360 °
Valaistustason raja-arvo:	5...2000 lx
Enimmäiskytkentäteho:	1380 W
Lämpötila:	-5...45 °C
Tunnistusektoreiden määrä:	368
Ala-aseman sisääntulo:	Kyllä
Hälytystoiminto:	Ei
Leveys:	94 mm
Korkeus:	94 mm
Syvyys:	87 mm
Upotussyvyys:	60 mm
Upotushalkaisija:	68 mm
Minimisyyvyys (sisäänrakennettu laitekotelo):	60 mm
Apple HomeKit -yhteensopiva:	Ei
Google Assistant -yhteensopiva:	Ei
Amazon Alexa -yhteensopiva:	Ei
IFTTT-tuki:	Ei