

Kuormankytkin

AC22 400 V/40 A, 3-napainen kuormankytkin

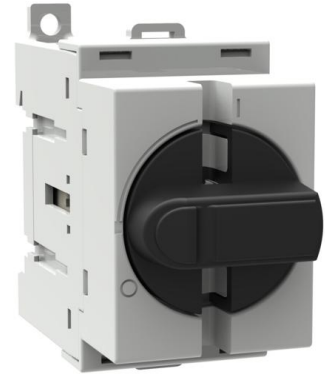
Tyyppi: OT40ML3

Snro: 3601205

Tuotetunnus: 1SCA022752R5880

GTIN: 6417019244471

IP20



Kuormankytkin sopii käytettäväksi pienjännitekojeistojen sähköjakelun pääkytkimenä, moottorin käynnistys- ja pysäytyskytkimenä ja huollon aikana käytettävänä kuormanerotuskytkimenä. Kuormankytкимиä on saatavana 3- ja 4-napaisena. Soveltuu keskusasennukseen 45 mm DIN-aukkoon.

Tekniset tiedot

Mitat

Mitat:	73x68x48 mm
Paino:	90 g

Luokitus

Kotelointiluokka:	IP20
-------------------	------

Lämpöolosuhteet

Käyttölämpötila:	-25 ... 55 °C
Varastointilämpötila:	-40 ... 70 °C

Pakkaus

Paketti:	1/1
Yksikkö:	kpl

ETIM Data

Käyttö pääkytkimenä:	Kyllä
Käyttö huoltokytkimenä:	Kyllä
Käyttö turvakytkimenä:	Ei
Toiminta kuin hätä-seis -asennuksella:	Ei
Käyttö suunnanvaihtokytkimenä:	Ei
Kytkinten määrä:	1
Maksimi nimellinen käyttöjännite Ue AC:	750 V
Mitoituskäyttöjännite:	750 V
Mitoitettu jatkuva virta Iu:	40 A
Mitoitettu jatkuva virta AC-23, 400 V:	23 A
Mitoitettu jatkuva virta AC-21, 400 V:	40 A
Terminen mitoituskestovirta Icw:	0.5 kA
Mitoitusteho AC-23, 400 V:	11 kW
Katkaisuteho 400 V:	11 kW
Napojen lukumäärä:	3
Moottoriohjain valittavissa:	Ei
Sisäänrakennettu moottoriohjain:	Ei
Alijännitelaukaisija valittavissa:	Ei
Laitteen rakenne:	koko laite kotelossa
Sopii etulevyasennukseen nelikulmaiselle reiälle:	Ei
Sopii etulevykiinnityskeskioksi:	Ei
Sopii keskusasennukseen:	Kyllä
Ohjauselementin tyyppi:	muu
Lukittavissa:	Ei
Päävirtapiirin liitântätapa:	ruuviliitântä
Kotelointiluokka (IP), edestä:	IP20
Kotelointiluokka (NEMA):	muu
Leveys:	68 mm

Tuotekortti

AC22 400 V/40 A, 3-napainen kuormankytkin



Korkeus: 48 mm

Syvyys: 73 mm
